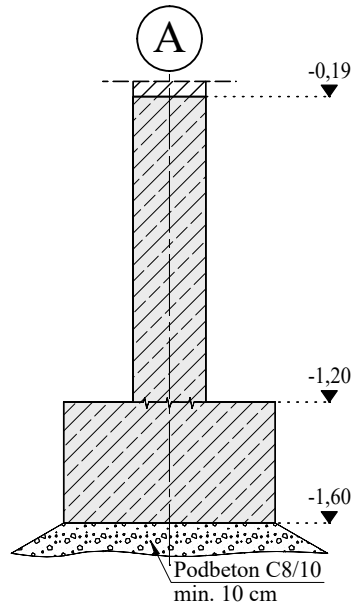


## PRZEKRÓJ A-A

Skala 1:25

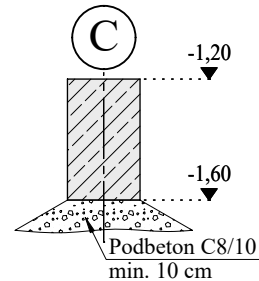


### UWAGA:

- Przyjęta głębokość przemarzania gruntu: 1.0 m p.p.t.
- Pod fundamentem wykonać warstwę chudego betonu min. 10 cm.
- Osie ścian tyczyć geodezyjnie.
- Podany poziom posadowienia: wierzch chudego betonu.
- Ściany fundamentowe wylewać do wysokości izolacji poziomej.

## PRZEKRÓJ B-B

Skala 1:25

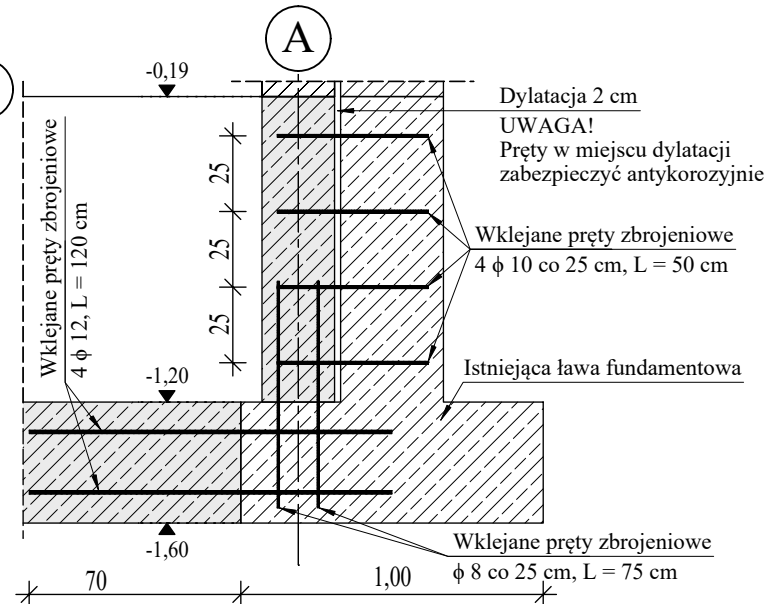


### UWAGA:

Umieszczenie przebiegów instalacyjnych odczytać z odpowiednich rysunków branżowych. Rysunek rozpatrywać łącznie z rysunkami poszczególnych branż.

## PRZEKRÓJ C-C

Skala 1:25



### UWAGA:

- Nie dopuścić do zamoczenia podłoża w wykopie fundamentowym. Prace fundamentowe wykonywać w okresie suchym.
- Gleby, warstwy gruntów nasypowych, organicznych, nienośnych, także ewentualnie uplastycznione warstwy gruntu zalegające poniżej przewidywanego poziomu posadowienia, należy bezwzględnie usunąć z dna wykopu i zastąpić chudym betonem.
- Rysunki rozpatrywać łącznie z opisem technicznym i rysunkami szczegółów konstrukcyjnych.
- Z fundamentów wypuścić stertery dla słupów w odpowiedniej ilości.
- Przebiegi instalacyjne wg projektów branżowych.
- Odgromienie oraz uziomy wg projektu elektrycznego.

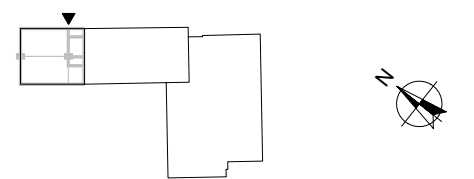
### Legenda:

	Konstrukcja żelbetowa		Tx - Podest	DK = Dolna krawędź płyty
	Konstrukcja murowana		Sx - Słup	GK = Górna krawędź płyty
	Konstrukcja piętro wyżej		Wx - Ściana żelbetowa	P.M. = Pręty montażowe
	Przerwa robocza		BWx - Ściana murowana	
	Konstrukcja prefabrykowana		Px - Podciąg / Nadciąg	Podciąg / Nadciąg
	wysokość z warstwami wykończeniowymi		Dx - Płyta stropowa	
	wysokość bez warstw wykończeniowych		Fx - Fundament	
			Bx - Belka	
			Kx - Wieniec	

Jednostka projektująca:

**greenCore** Greencore - Bartosz Sekulski  
al. Warszawska 391, 39-400 Tarnobrzeg

Schemat budynku:



Inwestor:

Gmina Nowa Dęba  
ul. Rzeszowska 3, 39-460 Nowa Dęba

Inwestycja / lokalizacja inwestycji:

Przebudowa i rozbudowa budynku remizy ochotniczej straży pożarnej wraz z niezbędną infrastrukturą (budową i rozbudową kanalizacji deszczowej) na działkach nr ewid. 2687 i 2686/2, obręb 0002 Chmielów, gmina Nowa Dęba

Temat:

Schemat Konstrukcji Fundamentów

Stadium:

Projekt Techniczny

Branża:

Konstrukcyjna

Projektant:

mgr inż. Mirosław Sekulski

Podpis:

Specjalność:

Konstrukcyjna

Nr. upr.:

PDK/0042/POOK/10

Sprawdzający:

mgr inż. Wojciech Rawski

Podpis:

Specjalność:

Konstrukcyjna

Nr. upr.:

PDK/0046/PWOK/10

Opracował:

mgr inż. Bartosz Sekulski

Podpis:

Specjalność:

Konstrukcyjna

Nr. upr.:

PDK/0224/PWOK/23

Skala:

1:100

Data:

12.2023

Format:

297x420mm

Nr. rys.:

K-002